

Boletín de Agosto de 2020



Puerto Marítimo Aguadulce

Según plan de mantenimiento estaba programado el cambio de PAD y alineación de los rieles de las 13 grúas RTG del puerto de Aguadulce Colombia.

“Hay que garantizar el descargue de naves, es la prioridad”

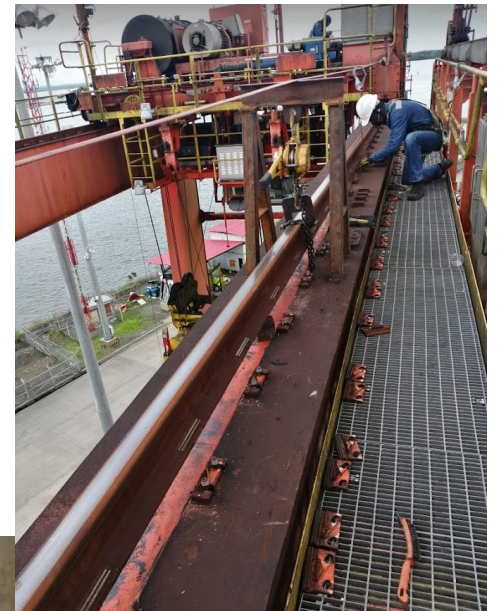
Que hay que analizar?

La responsabilidad de ejecutar la labor en 2 días para cada puente grúa y garantizar la planeación, seguridad y confiabilidad de esta ejecución.

P: ¿Cómo se hizo?

R: Herramienta adecuada, personal experto, materiales de primera calidad suministrados por Dorance SAS, en este caso se suministro todo el PAD de apoyo de todas las grúas, además, suministro de clips faltantes averiados.

Era la primera vez desde su arranque que se realizaba una labor de esta magnitud, Aguadulce confió en nuestra experiencia.



Trabajo a sobre el mar a 25m - 0 accidentes - 0 garantías

En este número

- Usuario final Aguadulce
- 13 grúas RTG
- Materiales y Servicio
- 0 fallas en la entrega

Póngase en contacto con nosotros Llámenos si desea más información sobre nuestros productos y servicios comercialbaq@dorance.biz Consulte nuestra web: www.dorance.biz