

Boletín de Octubre de 2021

Puerto Marítimo Mejillones

La constructora más grande de Chile, BELFI S.A. se encontraba en la búsqueda de un especialista en la solución de uniones de rieles de puerto y lo encontró en Colombia con DORANCE S.A.S. quienes garantizaron el 100% de Calidad, seguridad y cumplimiento en los plazos de ejecución.

Que hay que analizar?

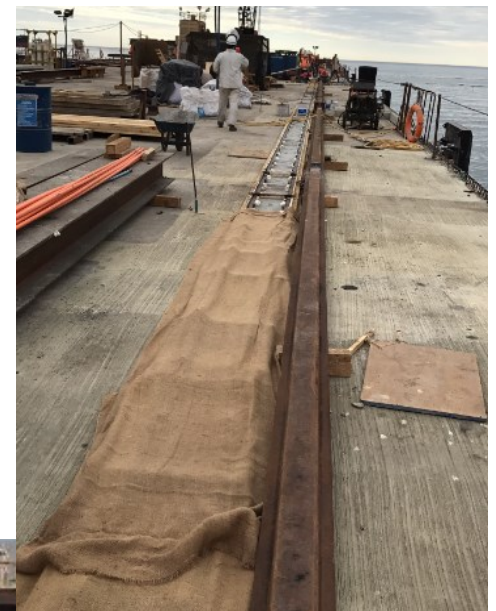
Realizar la Unión de rieles por proceso de soldadura Aluminotérmica.
Cumplir con los plazos en la negociación de mas de USD\$400.000
Efectividad en el proceso de soldadura de rieles.

P: ¿Cómo se hizo?

R: En apoyo logístico con la constructora BELFI S.A. - Chile, DORANCE SAS realizo de manera satisfactoria la unión de 250 metros de nave de rodadura a lo largo de un nuevo puerto Marítimo en la ciudad de Mejillones. La ejecución tuvo un 100% de efectividad en todas las soldaduras aplicadas, algo que no había podido conseguir la constructora con empresas Locales.

DORANCE
Grúas puente & Sistemas de Rieles **GSR**

“Tercer vía de rieles para puertos marítimos construida con grúas STS”



Trabajo a sobre el mar a 5 grados - 0 accidentes - 0 garantías

En este número

- Usuario final ENGIE
- 530 metros de muelle
- Materiales y Servicio
- 0 fallas en la entrega

Póngase en contacto con nosotros Llámenos si desea más información sobre nuestros productos y servicios
comercialbaq@dorance.biz Consulte nuestra web: www.dorance.biz